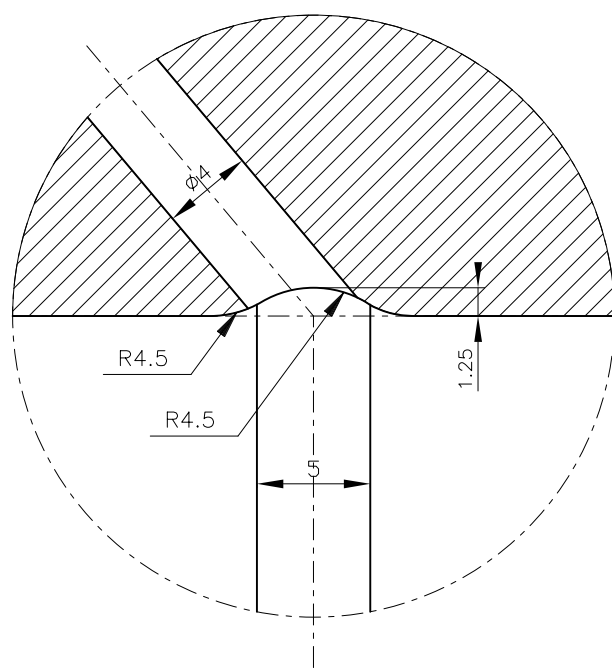


INDICACIONES PARTICULARES DE FABRICACION

∇Rt=40 , (∇Rt=100 , ∇Rt=60 , ∇Rt=25 , ∇Rt=16 , ∇Rt=6.3 , ∇) Rt= ~ 5R0



DETALLE "Y"

ESCALA 1:3

NOTA (B) :

EN LOS CENTROS DE RUEDA MARCAS 03 Y 04
LAS SUPERFICIES INTERIORES MARCADAS CON
IRAN METALIZADAS CON ZINC EN ESTADO PURO
EN EL BANDAJE MARCA 05 LAS SUPERFICIES
INTERIORES MARCADAS CON
IRAN CON PINTURA ESPECIAL COMPUESTA DE POLVO DE ZINC
ESPESOR DE LA CAPA DE PINTURA 40 MICRAS MINIMO

PLANO DIBUJADO EN CAD
QUEDA TERMINANTEMENTE PROHIBIDA
SU MODIFICACION
A MANO

NOTA : El diseño de esta rueda sustituye hasta su
extinción a la rueda s/Plano N° 15.509

09	2	Arandela	15.513	735-82	00.01.365.51
08	2	Tapon	15.512	734-32	00.01.365.50
07	3	Taco de goma con P.a.T.	17.403	734-31	X.16.00023
06	2	Taco de goma normal	17.402	734-30	X.16.00022
05	1	Bandaje		734-29	BS 24 Clase D
04	1	Centro rueda (repuestos)			St.50-2
03	1	Centro rueda (acabado)			St.50-2
02	1	Conjunto rueda repuesto			
01	1	Conjunto rueda nueva			

Num	Cant	Designacion	P/Metro	Matricula	Plano Original
Superficies DIN 140		Tolerancias DIN 7168		Codificación	
METRO DE MADRID DIVISION DE MATERIAL MOVIL OFICINA TECNICA DE MATERIAL MOVIL					Sustituye al Sustituido por
D. T. Abad	L.	Conforme	Fecha	Escala	Plano original C.A.F. X.03.00104
Revisado			4-02	1:1 3:1	Plano de conjunto 15.501
Destino	COCHES 5000		BOGIES		Matricula 734-28
Designacion					PLANO NUM.
CONJUNTO RUEDA ELASTICA Ø860					17.401